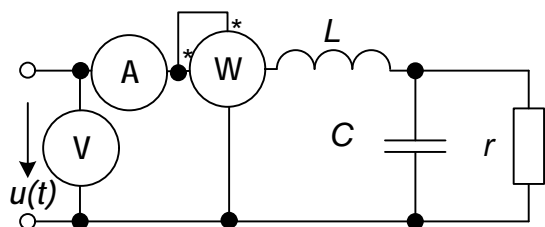


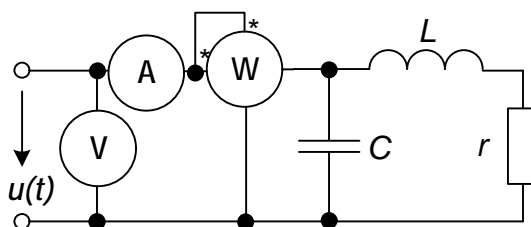
Лабораторная работа
«Исследование линейной электрической цепи несинусоидального тока»

Вариант	$U^{(0)}$, В	$U_m^{(1)}$, В	T , мс	r , Ом	L , мГн	C , мкФ
1	10	10	10	10	20	100
2	15	20	15	20	30	80
3	20	30	20	30	40	60
4	25	40	25	10	20	100
5	30	50	10	20	30	80
6	35	10	15	30	40	60
7	40	20	20	10	20	100
8	45	30	25	20	30	80
9	50	40	10	30	40	120
10	10	50	15	10	20	80
11	15	10	20	20	30	30
12	20	20	25	30	40	150
13	25	30	10	50	20	40
14	30	40	15	80	30	20
15	35	50	20	60	40	30
16	40	10	25	70	20	35
17	45	20	10	90	30	25
18	50	30	15	100	40	20

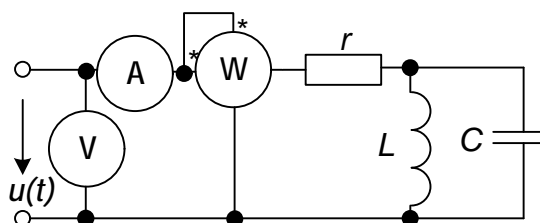
Бригада 1



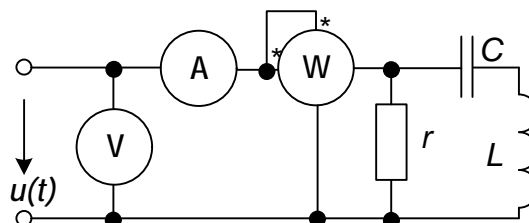
Бригада 2



Бригада 3



Бригада 4



Линейная электрическая цепь подключена к источнику несинусоидального напряжения

$$u(t) = U^{(0)} + U_m^{(1)} \sin(\omega t) \text{ В с периодом } T.$$

Определить показания амперметра A и вольтметра V электромагнитной системы и ваттметра W .